

Seção São José dos Campos

São José dos Campos, 23 de outubro de 2014  
Ref.: SAE MS 024/14 REV A

## ***Jantar de Encerramento e Premiação – Localização***

O tradicional Jantar de Encerramento e Premiação, evento que marca a conclusão da Competição SAE BRASIL AeroDesign e ocasião em que são anunciados e premiados os vencedores da Competição, terá início a partir das **19h30** do dia **2 de novembro**, no **Clube de Campo da Associação Desportiva Classista Embraer (ADC Embraer)**.

O Clube de Campo da ADC Embraer localiza-se próximo ao km 7,5 da Rodovia dos Tamoios, que liga São José dos Campos a Caraguatatuba.

As páginas a seguir fornecem indicações para acesso rápido e seguro ao Clube de Campo da ADC Embraer.

- ✓ **figura 1 (pág. 3)** - contém detalhes do acesso para a estrada de terra que leva ao Clube de Campo, a partir da Rodovia dos Tamoios.
- ✓ **figura 2 (pág. 4)** - constitui vista panorâmica de todo o trajeto a ser percorrido. Basta seguir a estrada (setas vermelhas) até o retângulo tracejado que representa a figura 3
- ✓ **figura 3 (pág. 5)** - ampliação da área do Clube de Campo da ADC Embraer e o Jantar ocorrerá no salão maior próximo ao lago.

As páginas subsequentes (6, 7 e 8) são um auxílio para se chegar ao Clube de Campo da ADC Embraer.

### **Atenção**

**O caminho alternativo por trás da Embraer, detalhado à página 7 desta mensagem, encontra-se momentaneamente indisponível em face de obras de melhoria no acesso Embraer – Rodovia dos Tamoios, não devendo, portanto ser utilizado.**

Adicionalmente, coordenadas do ponto de saída da área da Competição e do ingresso da ADC Embraer, local do Jantar de Encerramento, seguem abaixo:

<b>Pista do Aeroporto do DCTA</b>	<b>ADC Embraer</b>
23° 13' 15,5" S ou -23.220972°	23° 16' 15,5" S ou -23.270971°
045° 51' 50,0" W ou -45.863888°	045° 51' 50,0" W ou -45.863888°
<b>Google Maps:</b> - 23.221887, - 45.864752	<b>Google Maps:</b> - 23.270484, - 45.83936

Através do link <http://bit.ly/PyTsGq> é possível visualizar o trajeto da Área de Competição ao Clube de Campo (passando pelo Bairro Putim) - conforme figura mostrado na página 7, desta mensagem.

A figura da última página (8) mostra o portão de ingresso ao Clube de Campo da ADC Embraer.

A programação - resumida e ainda em caráter preliminar - do Jantar de Encerramento deve ser a seguinte:

- ✓ Abertura e apresentação de vídeos dos Patrocinadores.
- ✓ Entrega de Menções Honrosas <sup>(1)</sup>
- ✓ Tempo para o Jantar propriamente dito.
- ✓ Anúncio dos vencedores do Concurso de Fotos
- ✓ Anúncio dos vencedores da 15ª Competição SAE AeroDesign 2013 <sup>(2)</sup>.
- ✓ Encerramento.

### **Comissão Organizadora** **16ª. Competição SAE BRASIL AeroDesign**

---

#### **Observações importantes**

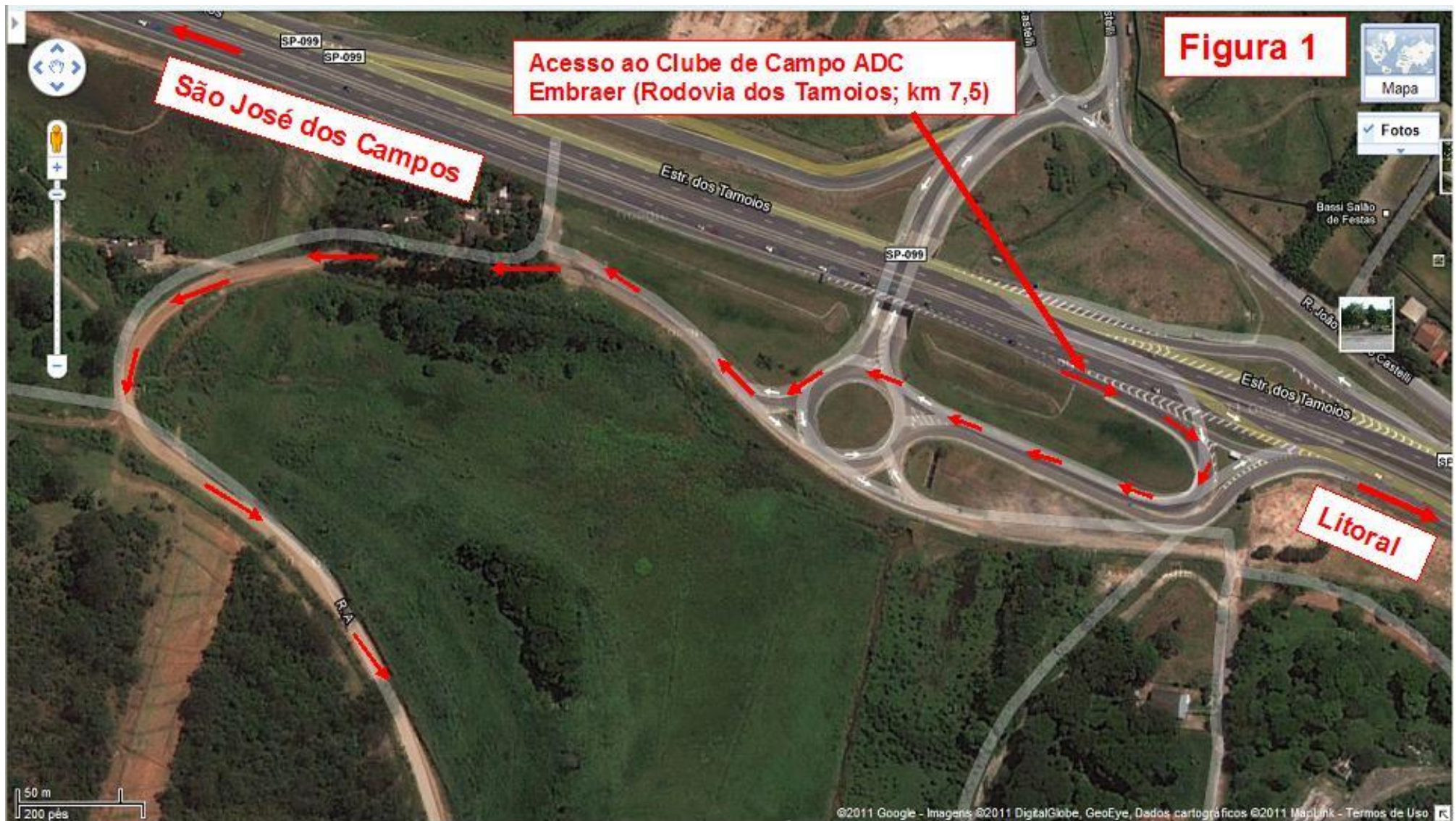
**(1): menções honrosas** - por envolverem número elevado, o processo de entrega deverá ser acelerado, cabendo o procedimento descrito a seguir:

1. Embora o anúncio de cada menção honrosa deva ser feito em sequência, equipes que fizerem jus a mais de uma menção deverão recebê-las em uma única oportunidade, quando forem chamadas ao palco pela primeira vez.
2. Uma vez chamada ao palco para recebimento de menção honrosa, os integrantes da equipe **deverão subir ao palco rapidamente, para não comprometer tempos e atrasar o jantar**

**(2): troféus** - serão entregues por convidados especiais, patrocinadores e autoridades da aeronáutica, entre outros importantes convidados.

1. De forma similar ao adotado para a entregas das menções honrosas bem como dos próprios troféus, as equipes deverão se movimentar rapidamente, tanto para subir como para descer do palco, **sob pena de estender demasiadamente o processo e acarretar a saída prematura de autoridades e convidados.**









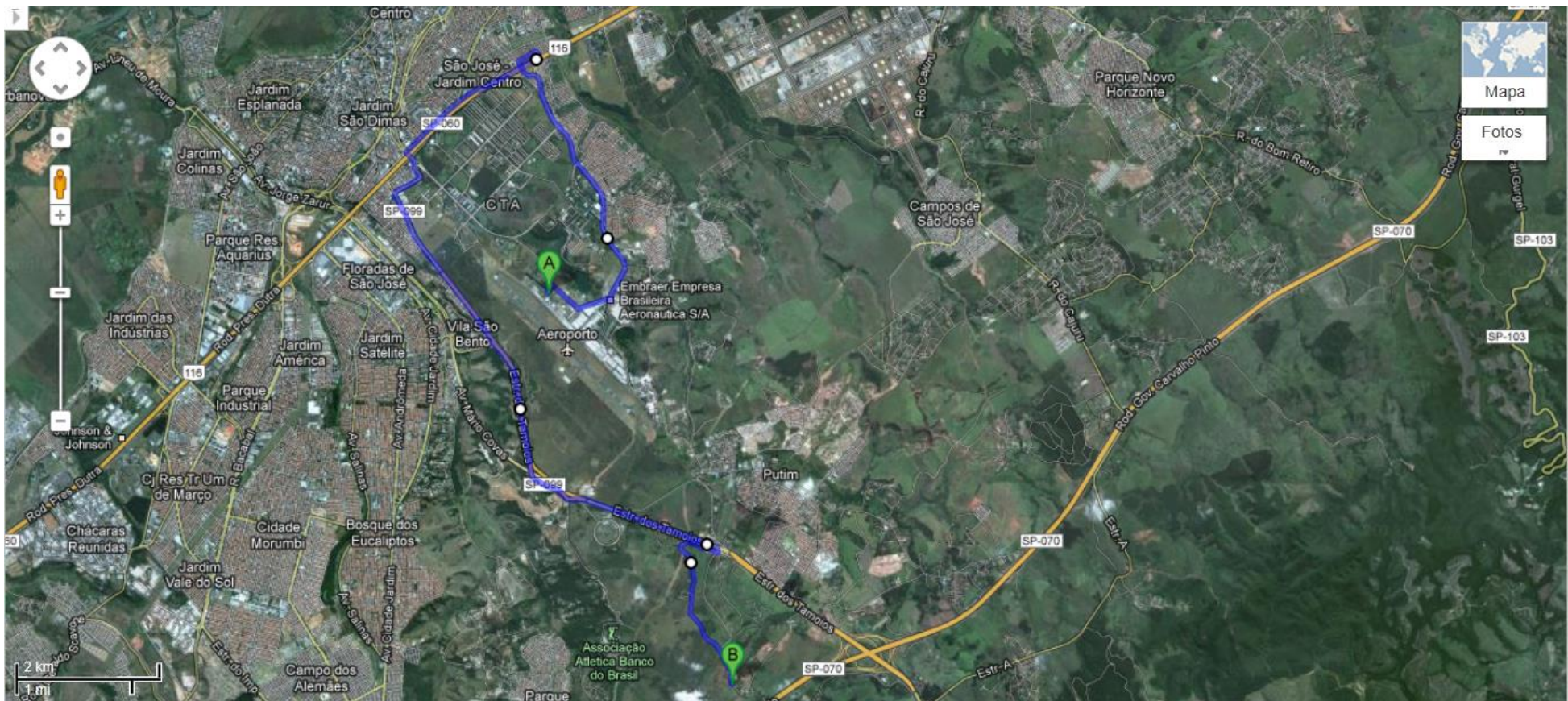






## **Caminho pela Avenida dos Astronautas, Marginal da Dutra, passando em frente ao DCTA e tomando o caminho da Rod. dos Tamoios (mostrado nos mapas acima).**

Seguir pela Av. dos Astronautas, virar a direita logo após a ponte, seguir a rua virando na direção da Dutra. Entrar na Dutra e seguir pela direita, entrando na marginal passando em frente ao Center Vale. Vire a esquerda (lá em baixo após a semáforo) passe por baixo dos viadutos da Dutra, passando próximo ao DCTA. Seguir a estrada em uma curva em subida para a direita. Continue seguindo a estrada até o início da Rod. dos Tamoios. Siga a estrada até um ponto mais alto e logo após uma decida grande (2km) encontra-se a virada para o caminho da ADC. Este é a primeira a direita logo após a ponte (cuidado para não perder esta entrada). Siga o que está mostrado no primeiro mapa acima. Seguir a estrada de terra até a ADC.





~~Caminho alternativo via parte de trás da Embraer (Bairro Putim). Passagem por baixo da ponte da Rodovia dos Tamoios. Vira logo após o Comando da Aeronáutica, descer a estrada toda até um semáforo, virar à direita contornar um estacionamento e seguir em frente até a ponte na Rodovia dos Tamoios. Passar sob a ponte e virar à direita. Seguir pela estrada de terra até a entrada do Clube ADC Embraer (pag.8).~~





## Entrada do Clube de Campo Embraer (Jantar de Encerramento)

